



Zdjęcie: Foto-Studio Steffert

lepiej regulować wodę, w ciągu dwóch ubiegłych stuleci zbudowano około 250 jazów i urządzeń piętrzących. W ten sposób stworzono regulowany system, który w 12 stopniach piętrzenia – tak zwanych pasach piętrzenia – zapewnia dostateczny stan wody w strumykach. Za pomocą pasów piętrzenia można także zalewać łąki w zimie. Wtedy mogą się one nasycić wodą. Wskutek piętrzenia woda jednak płynie wolniej i zawiera mniej tlenu.



Zdjęcie: Peter Becker

Haus für Mensch und Natur
(Dom człowieka i przyrody)
Schulstraße 9
D-03222 Lübbenau (Spreewald)
Tel.: +49 (0) 3542 8921-0
E-mail: br-spreewald@lfu.brandenburg.de
www.spreewald-biosphaerenreservat.de

Czasy otwarcia
Od kwietnia do października:
od wtorku do niedzieli: godz. 10:00 – 17:00
Od listopada do marca:
od wtorku do piątku: godz. 10:00 – 15:00
Wstęp wolny

Wydawca: Ministerstwo Rozwoju Wsi,
Środowiska i Rolnictwa Brandenburgii
Opracowanie: signatur – wissen erleben, Getynga
Zdjęcia: patrz informacja o autorze –
wszystkie inne: signatur – wissen erleben
Finansowane przez miasto Lübbenau.
Wydanie 2016



Zdjęcie: shutterstock / Kleier

PRZEWODNIK PO WYSTAWIE W JĘZYKU POLSKIM

Dom człowieka i przyrody



Seit 1981 Organisation der
Vereinten Nationen für Bildung,
Wissenschaft und Kultur

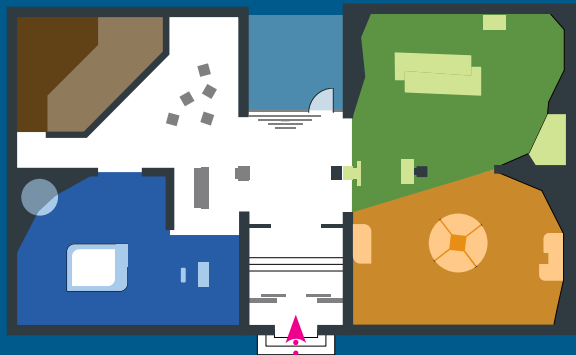


Spreewald
Biosphärenreservat im Programm
Der Mensch und die Biosphäre

Biosphärenreservat
Spreewald



GDZIE JESTEM?



wejście

TEMATY WYSTAWY

- Przyroda
- Krajobraz
- Kultura
- Sala filmowa

