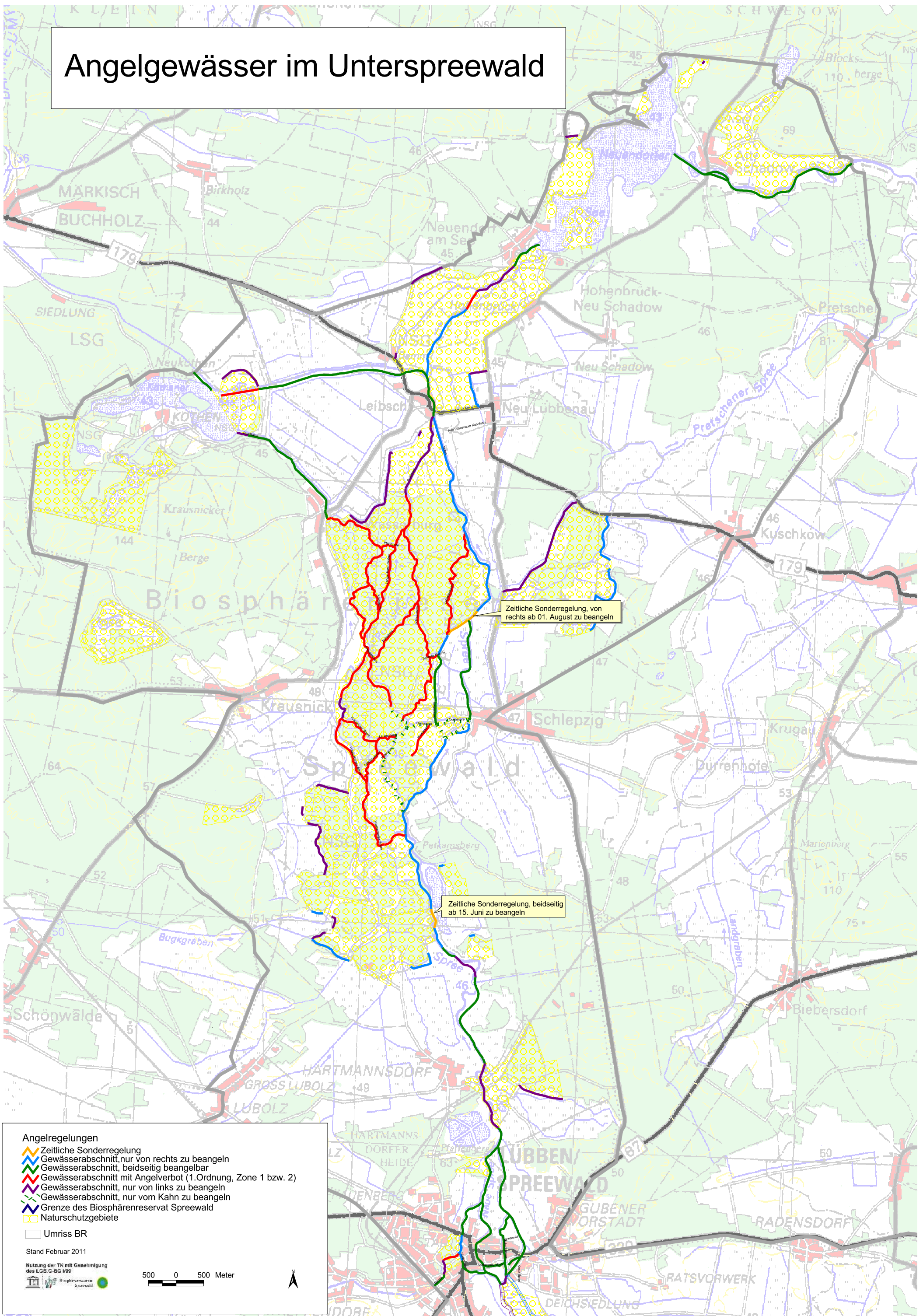










# Angelgewässer im Unterspreewald



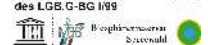
## Angelregelungen

-  Zeitliche Sonderregelung
-  Gewässerabschnitt, nur von rechts zu beangeln
-  Gewässerabschnitt, beidseitig beangelbar
-  Gewässerabschnitt mit Angelverbot (1. Ordnung, Zone 1 bzw. 2)
-  Gewässerabschnitt, nur von links zu beangeln
-  Gewässerabschnitt, nur vom Kahn zu beangeln
-  Grenze des Biosphärenreservat Spreewald
-  Naturschutzgebiete

Umriss BR

Stand Februar 2011

Nutzung der TK mit Genehmigung des LGB-G-BG 1999



500 0 500 Meter

