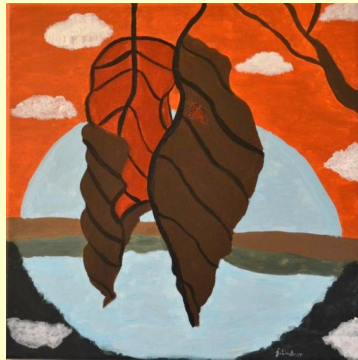


Kleinode am Wegesrand



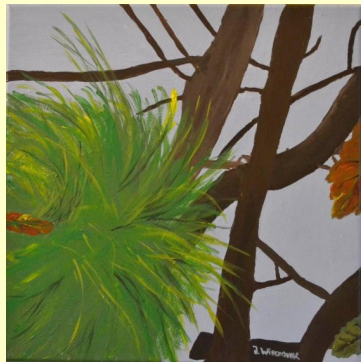
Timo Murrer
„Schöllkraut“



Joanne Lindner
„Winter in Sicht“



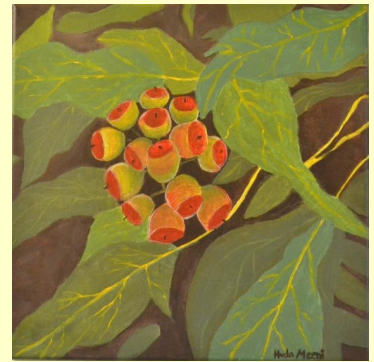
Emily Fechner
„Pilze“



Josephine Wieczorek
„Schneidegras am Ufer“



Ashley Siebert
„Fischschuppe“



Huda Meeni
„Efeufrüchte“

Kleinode am Wegesrand

malten Schülerinnen und Schülern aus den siebten, neunten und zehnten Klassen der Ehm-Welk-Oberschule Lübbenau beim 4. Malworkshop im Dezember 2019. Künstlerisch betreut durch die Lübbenauer Malerin Simone Brüggemann-Riemer, suchten sie sich ihre Motive unweit des Hauses für Mensch und Natur in Lübbenau. Ihre Aufmerksamkeit galt den kleinen Dingen am Wegesrand. Nach den Vorlagen ihrer eigenen Fotos setzten sie diese Kleinode bewundernswert mit Acrylfarben in Szene.

